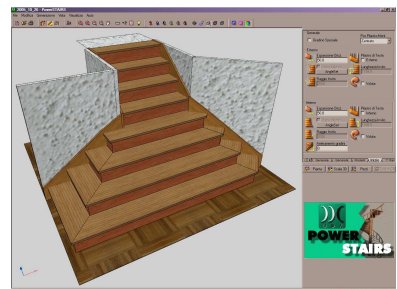
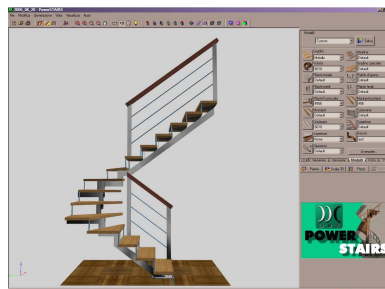
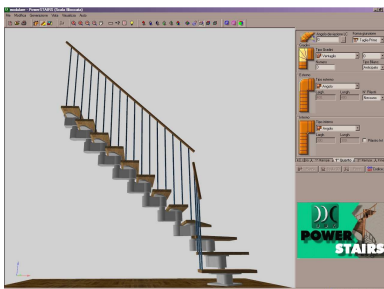
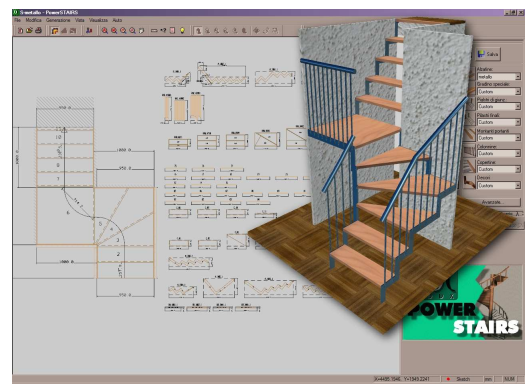
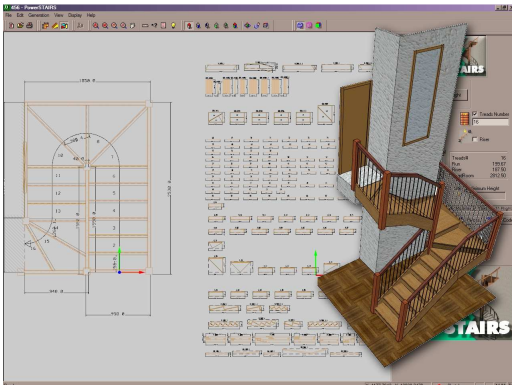
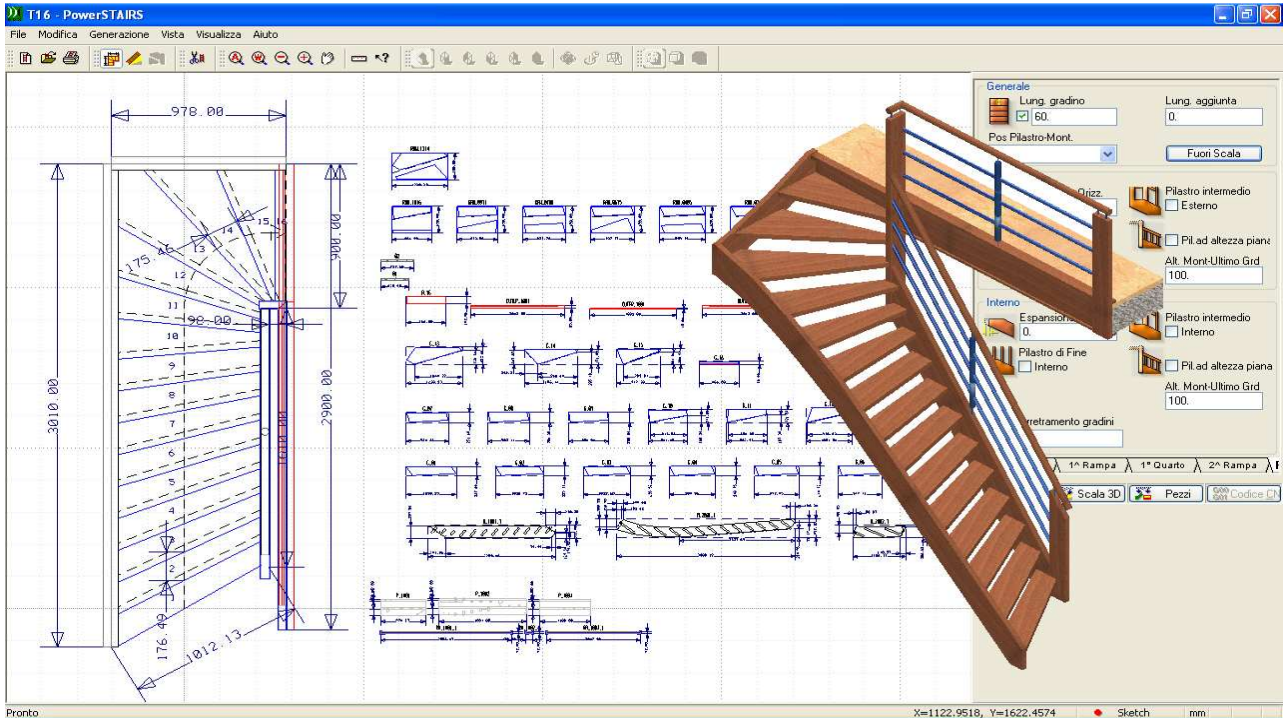




PowerSTAIRS

Scheda Informativa





POWERSTAIRS è il programma CAD ideale per la progettazione parametrica di scale standard e su misura. Con **POWERSTAIRS** realizzare una scala è veramente alla portata di tutti, non è necessario disegnare alcuna parte, basta semplicemente scegliere il modello di scala ed inserire i dati opportuni (dimensioni, spessori, ecc.). **POWERSTAIRS** permette di progettare, in modo intuitivo ed immediato, scale diritte, a "L", a "U", a "S", a quattro, a cinque e a sei rampe, a chiocciola e circolari. Con **POWERSTAIRS** è possibile progettare rivestimenti, scale auto-portanti con strutture e ringhiere sia in legno che in metallo: fascioni, cremagliere, modulari, monotravi, laser, a "ginocchio", con distanziali, ecc., compresi tutti i particolari necessari all'assemblaggio della scala. **POWERSTAIRS** gestisce il foro scala, i fuori squadra, i rientri di muri e pilastri, i raccordi e gli smussi negli spigoli, le balaustre fuori scala, le scampanature e produce in automatico tutti gli elementi che compongono la scala: gradini diritti, curvi, a piè d'oca, bilanciati, pianerottoli, alzatine, strutture, capo-scala, corrimani, colonnine, barre, copertine, coprifilo, supporti, ecc.; tutti questi pezzi comprendono, quando necessario, anche le lavorazioni (forature, mortase, tenoni, asole, ecc.) per l'assemblaggio della scala.

POWERSTAIRS calcola l'altezza minima di percorrenza della scala, genera la stima dei costi, la distinta di taglio dei grezzi, esegue la stampa in scala (anche 1:1 e con cartiglio) di ogni singolo pezzo con le relative quote ed abbinato al prodotto **STAIRSCAM** genera automaticamente i programmi CN per la lavorazione dei pezzi in macchina (pantografi a controllo numerico); **STAIRSCAM** inoltre dispone della simulazione grafica di controllo delle lavorazioni.

POWERSTAIRS è dunque uno strumento utile sia per la produzione di scale in modo artigianale che per mezzo di centri di lavoro a controllo numerico.

POWERSTAIRS è un ottimo ausilio anche alla commercializzazione delle scale: l'utente può memorizzare il proprio catalogo dei materiali utilizzati, dei prezzi, ecc. e generare il preventivo, la conferma d'ordine e le stampe, nelle varie viste, della scala progettata.

Per i Clienti più esigenti **POWERSTAIRS** ha la visualizzazione grafica tridimensionale foto-realistica.

POWERSTAIRS può essere utilizzato anche dalla struttura commerciale dando al Cliente l'opportunità di verificare immediatamente a video, tramite la rappresentazione tridimensionale e le altre viste, se la scala progettata è di suo gradimento. Per fare ciò il venditore deve semplicemente selezionare, all'interno del catalogo digitale, il modello di scala che interessa al Cliente ed inserire le dimensioni; oppure basta caricare una scala già in archivio ed utilizzarla come modello di partenza per il nuovo progetto. Concluso il progetto è possibile trasmettere i files ottenuti allo scalificio il quale, previo eventuali verifiche, può mandare immediatamente in produzione la scala. Con **POWERSTAIRS** è quindi possibile offrire, in tempi rapidi, un servizio di qualità assicurando un alto grado di soddisfazione con una riduzione dei costi.

POWERSTAIRS installato su PC portatile offre lo stesso servizio direttamente a casa del Cliente.



CHE VANTAGGI OFFRE

- *RIDUCE I TEMPI NELLE FASI DI PREVENTIVAZIONE E PROGETTAZIONE*
- *DIMINUISCE LA POSSIBILITA' DI SBAGLIARE (per esempio evita le dimenticanze)*
- *RIDUCE I TEMPI DI FORMAZIONE DEL PERSONALE*
- *RIDUCE I COSTI*
- *INCREMENTA LA PRODUTTIVITA'*
- *INCREMENTA LA COMPETITIVITA'*
- *GARANTISCE QUALITA' E PRECISIONE DEL PRODOTTO FINITO*
- *SEMPLIFICA L'UTILIZZO DEI CENTRI DI LAVORO A CONTROLLO NUMERICO*
- *CONSENTE DI REALIZZARE SCALE ANCHE A COLORO CHE NON HANNO PARTICOLARI NOZIONI DI SETTORE, INFORMATICHE E DI PROGETTAZIONE*
- *NECESSITA DI UN TEMPO DI APPRENDIMENTO BREVE*

