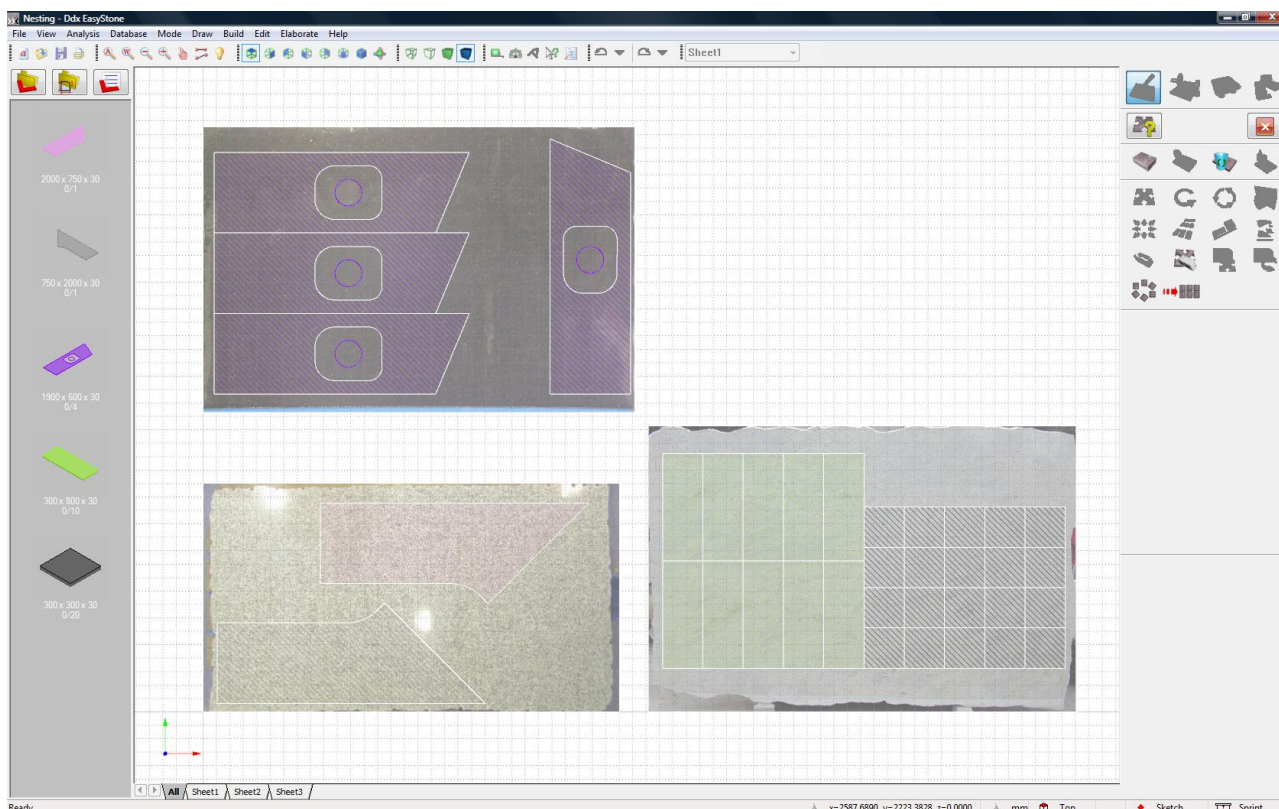




DDX STONE NESTING

Scheda Informativa



Il prodotto software DDX NESTING è disponibile in tre versioni:

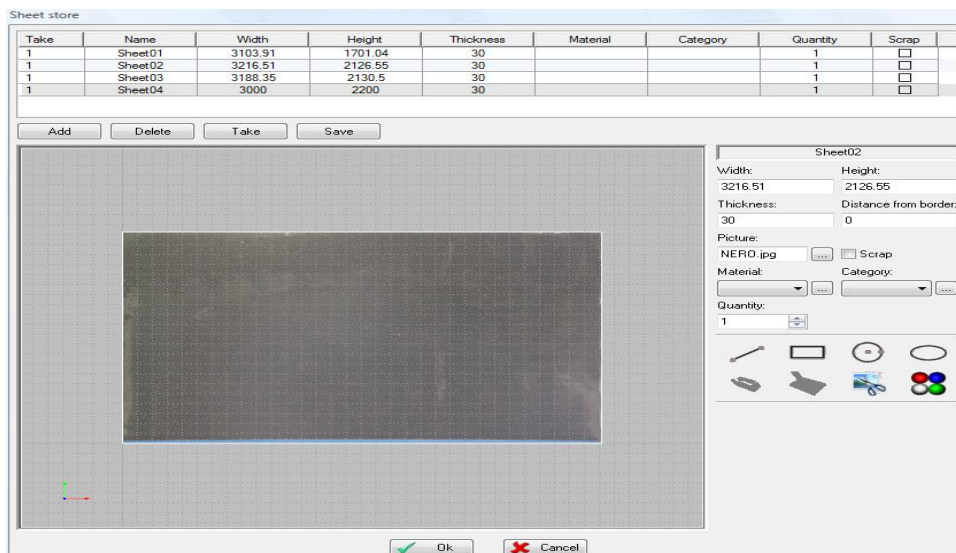
- 1) NESTING INTERATTIVO di forme GENERICHE
- 2) NESTING STANDARD AUTOMATICO di forme GENERICHE
- 3) NESTING ADVANCED AUTOMATICO di forme GENERICHE

Il NESTING INTERATTIVO permette all'operatore di effettuare manualmente la disposizione dei pezzi; per questo, sono disponibili le funzioni di traslazione, rotazione, specchiatura, allineamento, calamita automatica, copia multipla, ecc.

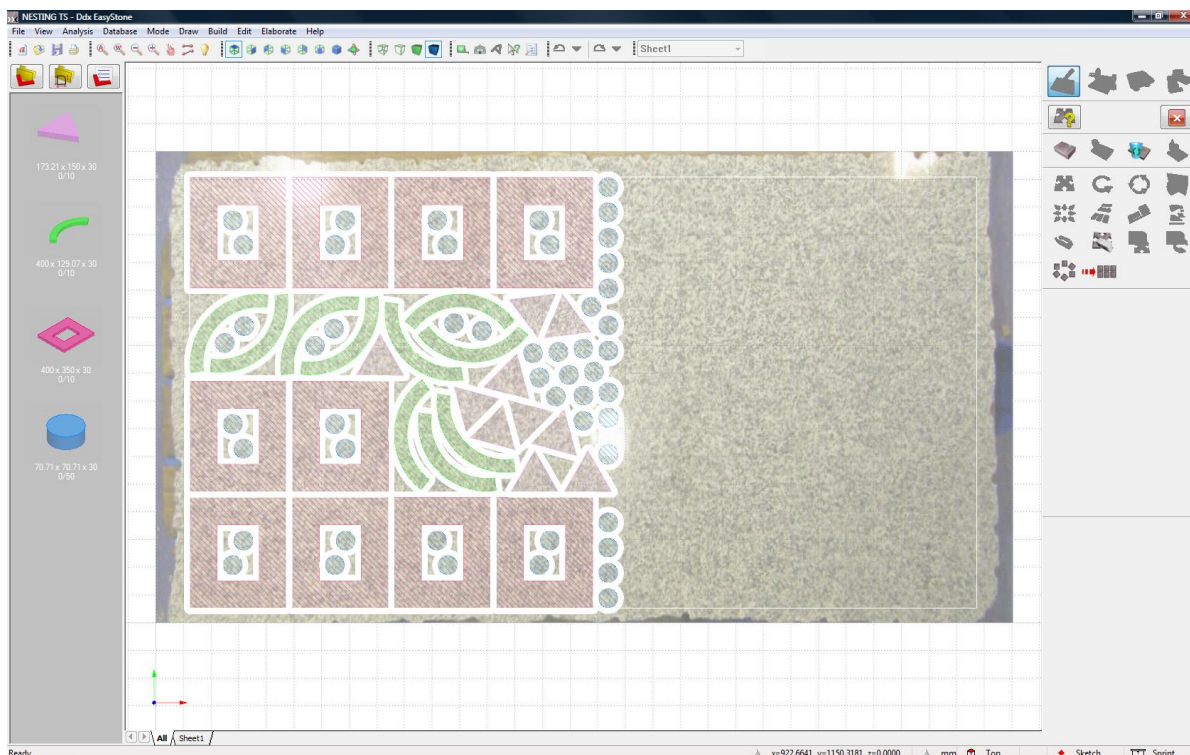
Il NESTING AUTOMATICO esegue automaticamente la disposizione dei pezzi; è comunque possibile intervenire manualmente e modificare la disposizione calcolata, è inoltre consentito posizionare manualmente alcuni pezzi e successivamente eseguire il nesting automatico per i pezzi rimanenti.



DDX NESTING include la gestione del magazzino lastre organizzato per spessore, materiale e categoria. Per ciascuna lastra è possibile associare la relativa immagine fotografica reale, definire il perimetro e delle aree dove non è consentito disporre dei pezzi poiché, ad esempio, zone difettose.

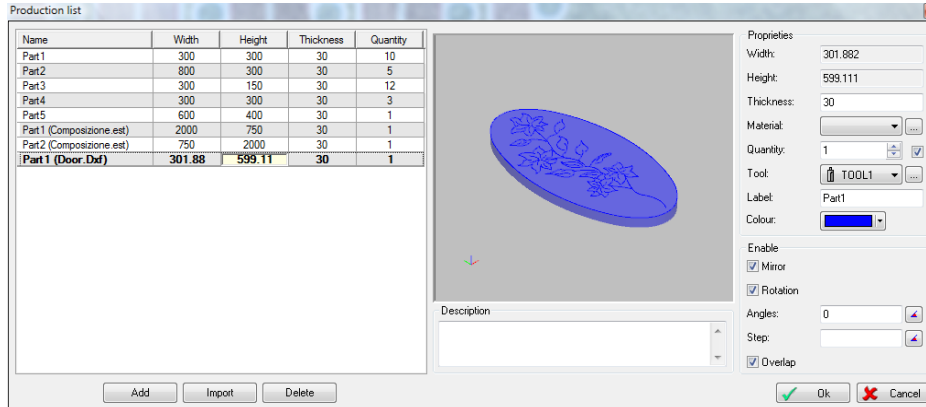


DDX NESTING è true shape, gestisce una o più lastre contemporaneamente, è in grado di calcolare il materiale rimanente e di salvarlo nel magazzino per essere riutilizzato. La dimensione minima dello sfrido recuperabile è un parametro impostabile secondo le proprie esigenze; è anche consentito indicare che uno o più pezzi siano utilizzati per riempire il materiale rimanente.

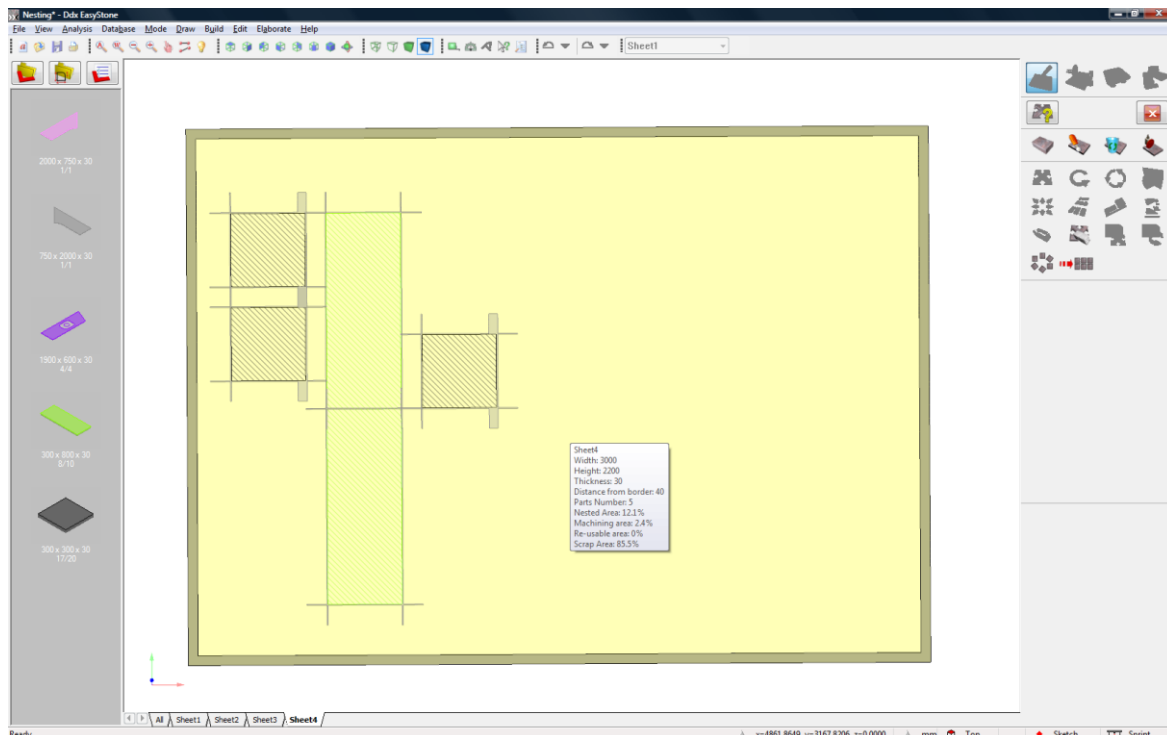




La distinta dei pezzi da produrre può essere importata da file CSV oppure definita direttamente selezionando dei progetti DDX, dei file DXF, dei componenti parametrici DDX, oppure creando dei pezzi rettangolari tramite lunghezza e larghezza.



Per ciascun pezzo è possibile definire la quantità, lo spessore, il materiale, l'etichetta, gli eventuali limiti di rotazione, se è consentita o meno la specchiatura, ecc. Inoltre è possibile specificare gli eventuali lati lineari inclinati e l'utensile utilizzato per il taglio: fresa o disco; questo perché la distanza tra due pezzi adiacenti è funzione dell'inclinazione e del diametro, o dello spessore, dell'utensile utilizzato. In più, nel caso di disco, il software tiene conto anche dell'impronta dell'utensile durante il posizionamento dei pezzi.





DDX CAD-CAM-CIM-CMM Solutions

s.r.l. socio unico

Via G. Donizetti, 109/111 - 24030 Brembate di Sopra (Bergamo), Italy

Tel. +39 035 620283 Fax: +39 035 333723 E-mail: info@ddxgroup.it Web: www.ddxgroup.it



UNI EN ISO 9001 : 2000

DDX NESTING permette di vedere l'effetto della venatura della lastra sul prodotto finito ed eventualmente di variare la disposizione dei pezzi per modificarne il risultato. Questa anteprima può essere stampata e esportata in formato JPG, BMP, ecc.

