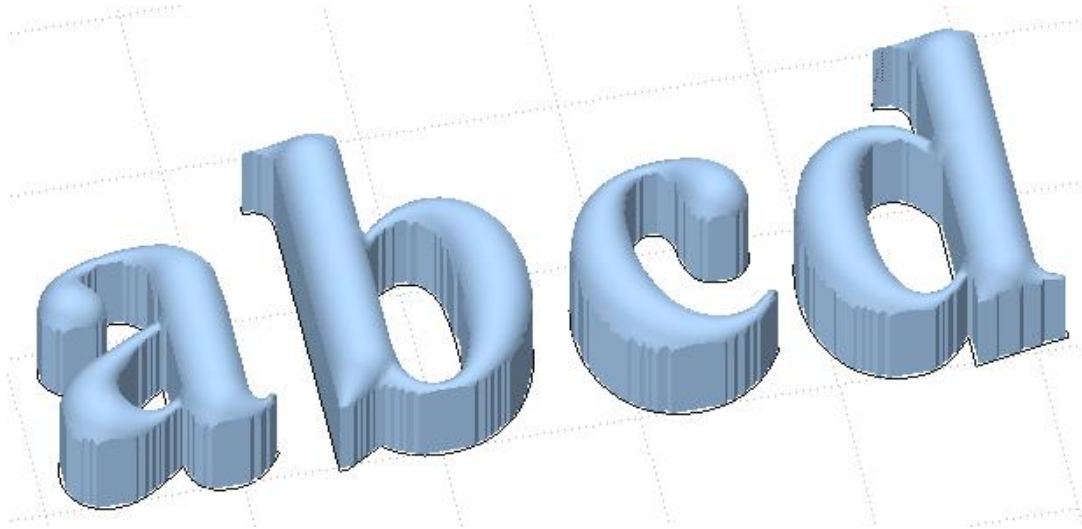




MODULO ART

ESTRUSIONE TESTO



Attraverso questo tutorial verrà dimostrato come realizzare un basso rilievo composto da lettere.


Il tutorial seguirà le seguenti fasi:

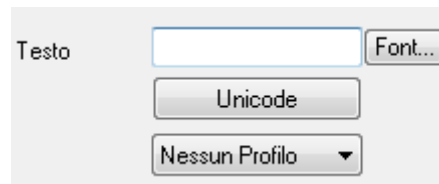
- Creazione testo
- Estrusione lettere

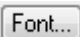
CREAZIONE TESTO

Attraverso questa fase verrà realizzato il testo che sarà utilizzato nella fase successiva per la realizzazione del basso rilievo.



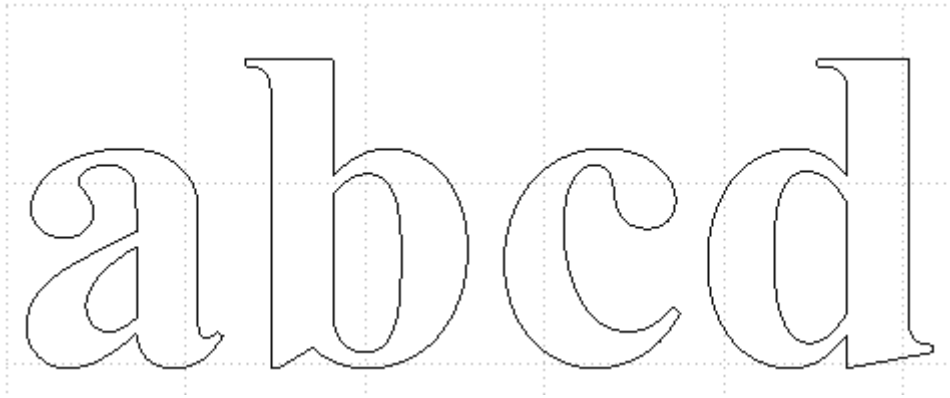
1. Selezionare il pulsante **Testo**  presente nella tab **Disegna** per visualizzare il dialogo che consentirà la realizzazione delle varie lettere.



2. Inserire nell'apposita sezione il testo da rappresentare e scegliere con l'apposito pulsante  il font e la dimensione preferita.




3. Cliccare su **OK** e scegliere la posizione e l'angolatura che si vuole dare al testo. Il risultato che otterremo sarà il seguente



ESTRUSIONE LETTERE

Giunti in questa fase siamo pronti a realizzare il basso rilievo partendo dal testo precedentemente creato.

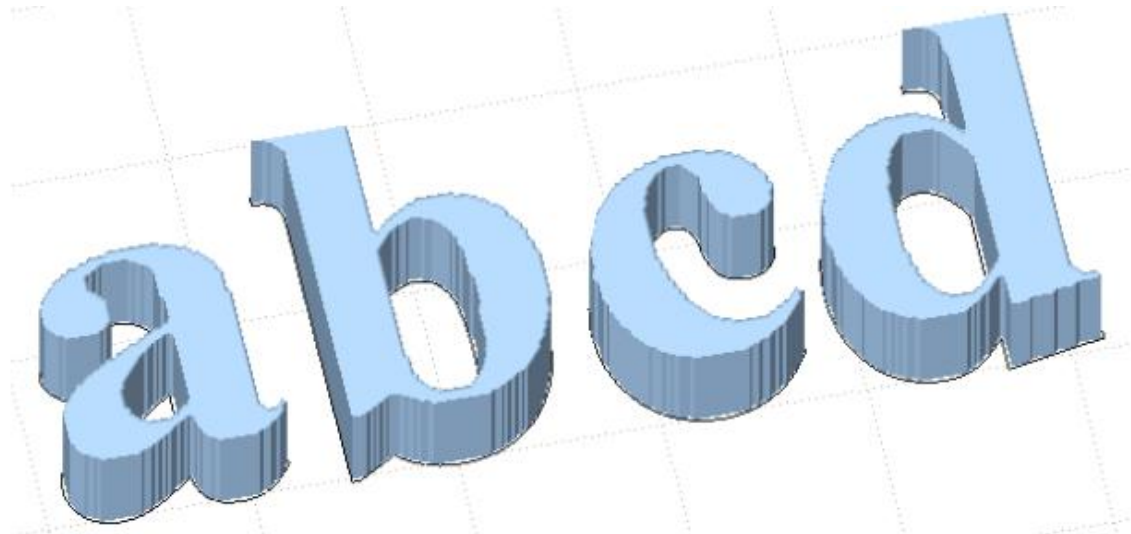


1. Cliccare sul pulsante **Estrusione** , presente nella tab **Intaglia**, per far comparire il dialogo che mostrerà le varie fasi che permetteranno la realizzazione del basso rilievo.
2. Selezionare il testo che si vuole estrarre
3. Scegliere il profilo che si vuole far ottenere al basso rilievo finale tra le varie proposte.

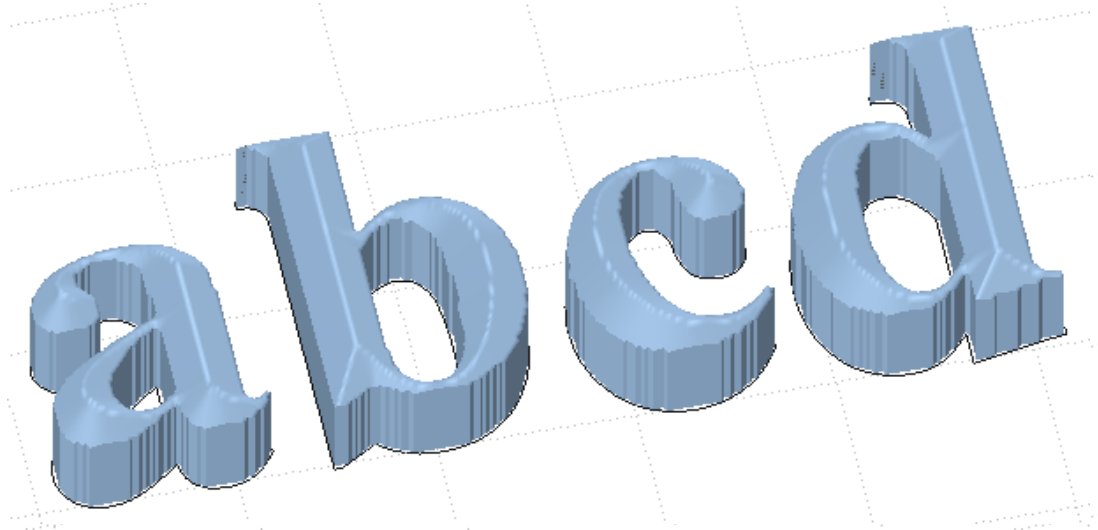


In base alla scelta fatta verranno mostrati dialoghi differenti che richiederanno l'inserimento di specifici parametri.

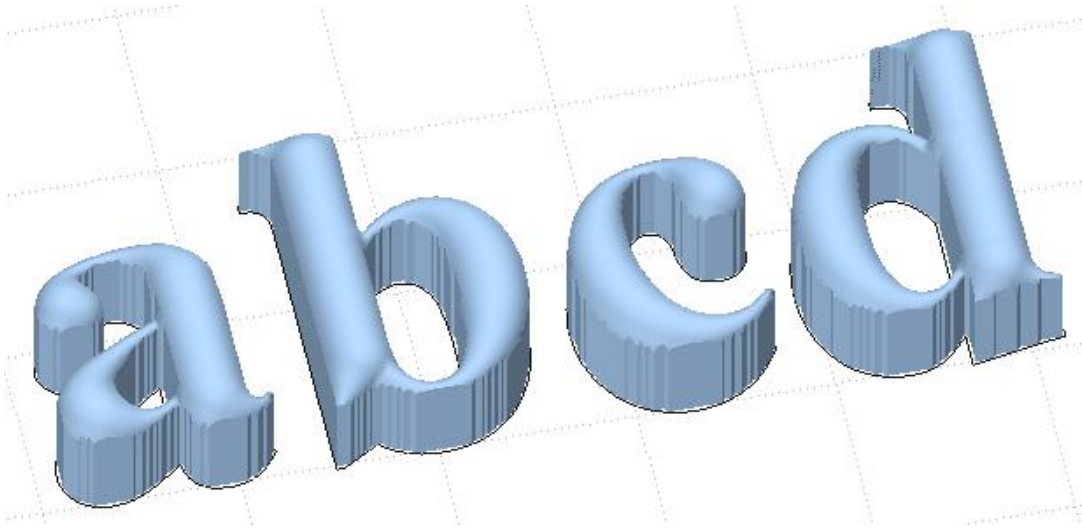
- a. **Profilo piano** → impostare un'altezza base rappresentante l'altezza del basso rilievo che realizzeremo. Il risultato che otteniamo con un'altezza pari a 25 è il seguente



b. **Profilo angolare** → inserire un'altezza iniziale e un angolo rappresentanti le caratteristiche del profilo. Il risultato che otteniamo con un'altezza di 25 e un angolo di 60° è il seguente



c. **Profilo arrotondato** → inserire un'altezza iniziale e un affondamento rappresentanti le caratteristiche del profilo. Il risultato che otteniamo con un'altezza pari a 25 e un affondamento pari a 3 è il seguente



d. **Profilo utente** → selezionare un percorso che rappresenterà il profilo che applicheremo alle varie lettere costituenti il testo. Il risultato che otteniamo applicando un profilo da noi creato



è il seguente

